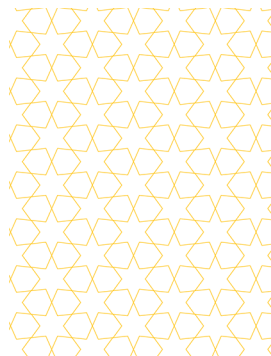
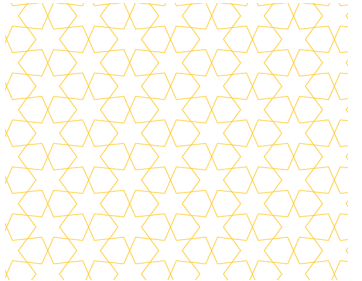
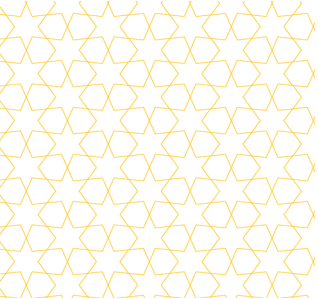


...  
*...DEPART IMMEDIAT...*  
 Cet été,  
 on fait l'école  
 buissonnière



**BOURGOGNE  
FRANCHE-COMTÉ**  
 la ligue de  
 l'enseignement  
 un avenir par l'éducation populaire

**Séjours  
éducatifs**  
 la LIGUE de l'enseignement



L'école buissonnière

été 2020

**La période des vacances d'été** sera encore plus que d'habitude l'occasion pour des enfants ayant vécu difficilement la période de confinement, de s'évader.

Cet été, des séjours seront organisés dans la région, proposant des activités éducatives variées.

### **Un projet éducatif pour des séjours qui ont du sens**

**Un séjour, c'est l'occasion de s'épanouir : on grandit, on s'amuse, on donne, on partage .... Tout en étant acteur de son séjour.**

Consciente du bien fait des **colos et des classes de découvertes** et afin de permettre à un plus grand nombre d'enfants et jeunes de vivre ces moments enrichissants, la Ligue de l'enseignement propose des séjours plus courts et de proximité permettant de passer des vacances, de vivre ensemble.

**Un séjour, c'est l'occasion d'apprendre : on s'ouvre à de nouvelles réalités, on découvre, on construit, on raisonne .... Tout en s'amusant.**

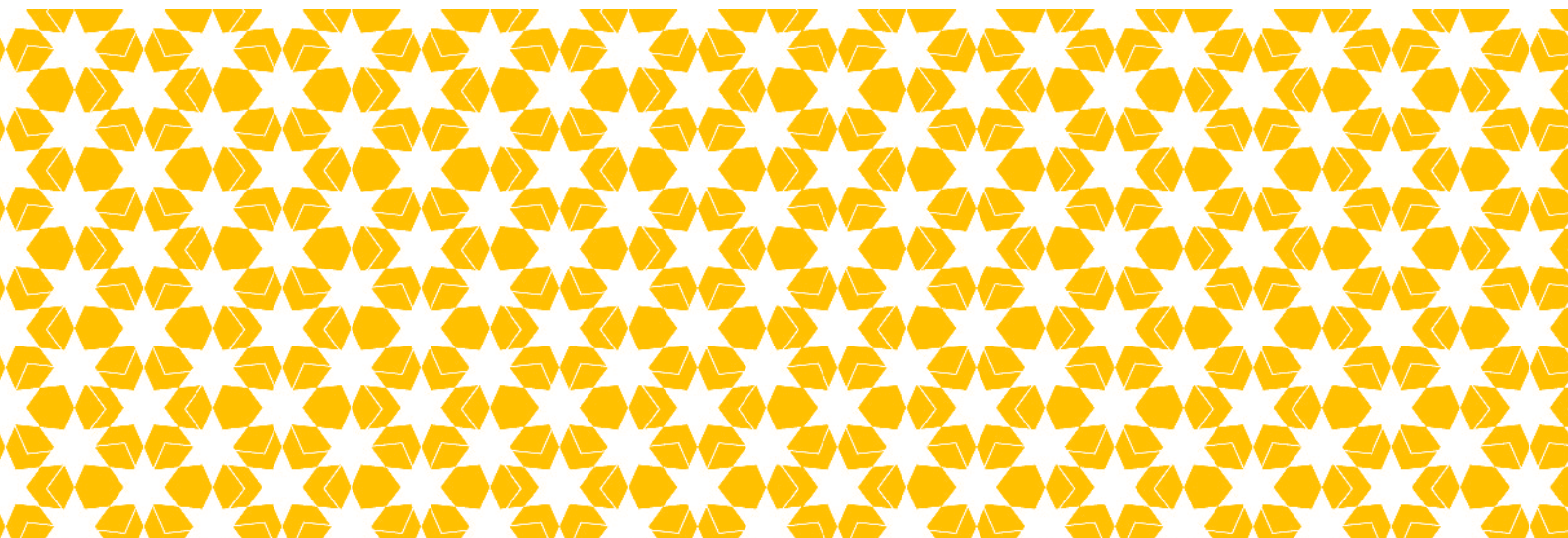
Fort de son expérience et expertise des classes de découvertes, La ligue de l'enseignement étoffe ses propositions de séjour liant activités de loisirs et activités éducatives : vers **l'école buissonnière**.

**Un séjour c'est un cadre sécurisé, pour plus de sérénité : tous nos séjours sont adaptés au contexte sanitaire actuel.**

Tous nos séjours respectent le protocole sanitaire en vigueur (locaux, restauration, transport) et de qualification des équipes. Les effectifs sont ajustés et les activités sont adaptées aux consignes fixées par l'Etat. Ces séjours sont organisés dans des centres vacances accueillant des classes de découvertes avec des équipes qualifiées.

Retrouvez tous nos séjours sur nos sites :

[www.sejours-educatifs.org](http://www.sejours-educatifs.org) , [www.vacances-pour-tous.org](http://www.vacances-pour-tous.org)



# Séjour à CHAUX NEUVE

## CADRE DE VIE

Le petit village montagnard de Chaux Neuve se situe dans le Haut Doubs, à 1000 mètres d'altitude à proximité de la Suisse. Il est aux portes du parc régional du Haut-Jura.

Hébergement en chambre de 4 à 8 lits, les sanitaires sont à proximité des chambres, ou à l'intérieur des chambres. Le bâtiment est rénové d'année en année, certaines chambres sont neuves.



**Un petit tour dans les montagnes du Jura pour profiter de la nature, des grands espaces et pour s'épanouir avec les autres.**



Afin de permettre au plus grand nombre de partir en vacances, un nouveau séjour verra le jour cet été à CHAUX NEUVE (25). Sur une durée de cinq jours, il proposera un cocktail d'activité liant renforcement, découverte de la vie locale, sensibilisation au développement durable (centre en cours d'agrément). Le centre « Grandeur Nature » est un centre permanent, accueillant des classes de découvertes, des colonies en fonction des saisons.

### DATES ET PRIX\* :

Du 24/08 au 28/08/2020 : 257 € par personne base 20 élèves + 2 adultes

*\* PRIX DU TRANSPORT ET VILLES DE DEPART SUR DEMANDE*

### **Ce prix comprend :**

- L'hébergement en pension complète du déjeuner du jour 1 au déjeuner du jour
- La fourniture des draps
- La mise à disposition d'un animateur du centre par classe, pour les maternelles et primaires
- L'encadrement des activités spécifiques par un moniteur diplômé

### **Ce prix ne comprend pas :**

- Les activités et excursions non mentionnées dans le programme
- Le linge de toilette
- L'avance des frais médicaux
- Le transport aller/retour et les déplacements sur place (sur demande)
- Le tarif adulte supplémentaire ou payant : 180.00 € pour le séjour
- La mis à disposition d'un animateur supplémentaire

## Les activités (au choix)



- ◆ **Escalade** : sur site, voies équipées de 10 à 15 m. Découverte ludique des techniques de base... Possibilité de pratique en salle en cas de mauvais temps.
- ◆ **Chiens polaires** : découverte d'une meute de chiens polaires dans un environnement exceptionnel (soins aux animaux, sortie en forêt à bord de « charrettes » tractées par les chiens
- ◆ **VTT** : Initiation en milieu forestier.
- ◆ **Biathlon** : après une initiation à l'orientation et au tir à la carabine « laser » homologuée FF de Biathlon (couché et debout), organisation d'une compétition alliant les deux activités.
- ◆ **Tir à l'arc** : tir sécurisé, encadrement par BE par groupe de 8 à 10 jeunes
- ◆ **Equitation** : en manège ou promenade en forêt selon les conditions climatiques
- ◆ **Randonnée nature avec des ânes de bât** : découverte du Haut-Jura en compagnie de nos doux amis à grandes oreilles, confection d'un repas au feu de bois, soin aux animaux.
- ◆ **Saut à ski (enfants de 10 ans et plus)** : Initiation sur tremplin de 9 m, puis possibilité d'évoluer sur tremplin de 27 m (matériel fourni).

### AUTRES ACTIVITÉS PROPOSÉES:

- ◆ **Visite d'une ferme en activité ou d'une fromagerie**
- ◆ **Découvertes des gorges de la Langouette**
- ◆ **Grand jeux collectifs** (molky, crosse québécoise etc.)
- ◆ **Ecomusée**

## SUGGESTION DE PROGRAMME

5 jours / 4 nuits (modulable)

LUNDI	MARDI	MERCREDI	JEUDI	VENDREDI
voyage aller / arrivée installation	VTT	visite de la fromagerie	visite de la base des chiens polaire	tir à l'arc
déjeuner au centre	déjeuner au centre	déjeuner au centre	déjeuner au centre	déjeuner au centre
orientation - lecture de paysage	randonnée découverte faune	escalade	cani rando	départ du groupe
dîner	dîner	dîner	dîner	
veillée libre	veillée libre	veillée libre	veillée libre	



La Ligue de l'enseignement réunit des hommes et des femmes qui agissent au quotidien pour faire vivre la laïcité, la citoyenneté en favorisant l'accès de tous à l'éducation, la culture, les loisirs ou le sport.

Mouvement d'éducation populaire, la Ligue agit sur l'ensemble des territoires pour permettre à chacun de comprendre la société où il vit, de s'y situer, de s'y exprimer et d'agir en citoyen.

La Ligue de l'enseignement est un acteur incontournable des colonies de vacances et des séjours éducatifs. Conduisant une réflexion permanente qui privilégie la qualité et la sécurité, nos équipes au plus près du terrain conçoivent et construisent des séjours comme des artisans passionnés par leur métier. Pour mener à bien leur projets, ils se fondent sur le projet éducatif, fraîchement repensé et reconstruit grâce à la participation et l'implication de très nombreux membres de notre réseau. Notre projet établit l'équilibre entre les valeurs que nous défendons et les actions que nous menons à travers l'ensemble du territoire.

Vos contacts en région :

- Départements 25/39/70/90 : Coralie - 03 81 25 06 40
- Département 21 : Yannick, Sylvie —03 80 30 81 45
- Départements 71 : Nadine—03 85 23 91 21
- Départements 58/89 : Christèle—03 86 42 01 20

**Ligue de l'enseignement Bourgogne Franche-Comté - Service Séjours Educatifs**  
10 Rue Camille Flammarion - BP 47032 - 21070 DIJON  
Tél : 03 80 30 81 45 / Fax : 03 80 30 34 55 / Courriel : [vacances@laliguebfc.org](mailto:vacances@laliguebfc.org)

[www.laligue.org](http://www.laligue.org) , [www.vacances-pour-tous.org](http://www.vacances-pour-tous.org) , [www.sejours-educatifs.org](http://www.sejours-educatifs.org)