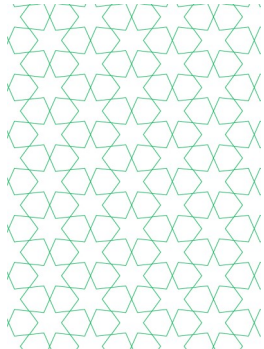
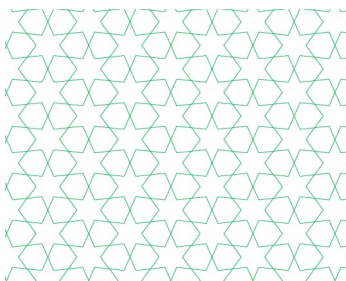
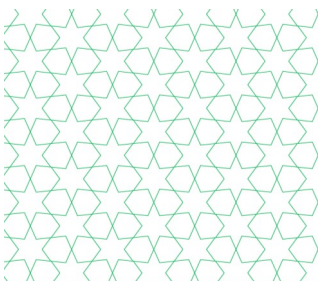


PLUS QUE JAMAIS, LA LIGUE DE L'ENSEIGNEMENT AUX CÔTÉS DES ENSEIGNANTS



PLUS QUE JAMAIS, LA LIGUE DE L'ENSEIGNEMENT AUX CÔTÉS DES ENSEIGNANTS

La Ligue de l'enseignement, association d'éducation populaire, complémentaire de l'école, mobilise ses ressources et ses savoir-faire pour apporter son concours aux élèves, à leurs parents et aux enseignants au cours des prochaines semaines.

Il s'agit de relever, ensemble, le défi que constitue la réouverture des écoles et des établissements scolaires et de réussir ainsi la sortie progressive du confinement, dans un cadre sécurisé tant pour les enfants que pour les adultes et en inventant des conditions d'étude et d'apprentissage adaptées à une situation exceptionnelle.

Nous avons une longue expérience de travail en commun. Vous avez eu l'occasion d'apprécier les rencontres sportives, le travail des bénévoles de « Lire et Faire Lire » les Entretiens proposés par le « Pôle Langage », les sorties culturelles, les séjours éducatifs, les interventions thématiques en classe que nous vous avons proposés.

Aujourd'hui, il s'agit d'innover, d'inventer de nouvelles modalités d'intervention pour que, malgré le contexte, nos élèves puissent à nouveau bénéficier de ces activités.

Nous sommes convaincus qu'après deux mois de confinement, et dans le respect des conditions sanitaires devenues nécessaires, les activités qui libèrent la parole, qui favorisent le vivre ensemble, les activités sportives ou culturelles, sont essentielles pour chacun et pour refaire vivre le groupe classe. Ces activités s'inscrivent pleinement dans la démarche 2S2C (Sport Santé Culture Civisme).

Anne-Marie HOUILLON, Présidente de la Ligue de l'enseignement de Saône-et-Loire

Différentes modalités d'intervention :

- **Nous mettons à votre disposition des ressources** : fiches pédagogiques, jeux éducatifs, matériel, exposition, ressources en ligne, etc...
- **Nous vous accompagnons dans l'organisation de sorties à la journée ou à la demi-journée** : rando-urbaine ou rando-nature, randonnée contée, organisation d'une sortie dans un lieu proche de chez vous...
- **Nous intervenons à vos côtés (si cela est possible)** : pour animer une séquence pédagogique particulière ou vous proposer une intervention thématique.

De
la maternelle
au lycée.

En temps scolaire
et hors
temps scolaire

Des ressources variées :

- **Retour sur la période de confinement** : des activités pour inviter les élèves à s'exprimer, à échanger sur leurs émotions et à relire cette période.
- **Activités culturelles** : Autour de la lecture, de l'éducation aux images...
- **Activités sportives** : proposition de séquences pédagogiques, d'activités pour la cour de récré, prêt de matériel, organisation de sortie (rando ou cyclo), e-rencontres (défis collectifs)...
- **Egalité/diversité** : des jeux, des expositions, des séquences pédagogiques pour aborder des questions essentielles, telles que le vivre-ensemble, les discriminations...
- **Accompagnement éducatif à distance** : pour venir en soutien aux élèves qui rencontreraient des difficultés, nous pouvons mobiliser des bénévoles qui pourraient les accompagner à distance.
- **Engagement/citoyenneté** : à travers des jeux, des séquences de débat, dans un contexte où la solidarité est essentielle. Mais aussi des activités sur le décryptage des médias et des fake-news.

Regardons un peu + loin...

La période des vacances d'été peut-être l'occasion pour des enfants ayant vécu difficilement la période de confinement, de s'évader grâce aux colonies de vacances. Des séjours seront organisés dans la région, proposant des activités éducatives variées. Nous vous rappelons que pour les familles en difficulté, des bourses peuvent être mobilisées grâce à la JPA (Jeunesse en Plein Air).

Pour tous les élèves, **la rentrée scolaire 2020** est un enjeu important. Dès maintenant, nous pouvons réfléchir ensemble à l'organisation de séjours de cohésion à l'automne 2020 ou la construction d'un projet pédagogique rassembleur.

ZOOM SUR QUELQUES ACTIVITÉS...

Du sport !

- Mise en place de « e-rencontres »

Déjà 386 classes bénéficiaires !

Prochaines dates : du 18/05 au 05/06

- Des activités qui respectent les mesures sanitaires ...

Exemples : Anim'athlé, randonnées, activités de précision, jeux traditionnels...



Jouons la carte...

Si cette année vous aviez inscrit votre classe à « Jouons la carte de la Fraternité », vous pouvez effectuer l'opération, même en dehors de la période prévue.

Vous pouvez également rejoindre « Jouons la carte de la solidarité », une opération similaire mise en place à l'occasion de la crise sanitaire



Lire et faire lire se réinvente !

Les lecteurs bénévoles vous proposent des lectures, des heures de conte et de poésie en version numérique.

Des lectures pour tous, de la crèche, en passant par la maternelle jusqu'au CM2.

« Le vivre ensemble ! »

Parce que la période de confinement a été longue, malgré le lien maintenu par les enseignants, parce que pour certains enfants elle a pu générer de l'anxiété ou du mal-être, il est essentiel de donner la possibilité aux enfants de retrouver la vie de groupe.

Exemples :

« Libérer la parole avec la bouteille à émotions »

« L'arbre de mémoire covid 19 »



Civisme et citoyenneté

Des expositions interactives adaptées aux jeunes, afin d'aborder les thèmes de :

« L'égalité filles/garçons »

« Le racisme »

« la lutte contre les discriminations »

Pour nous contacter :

**Ligue de
l'enseignement de
Saône et Loire**

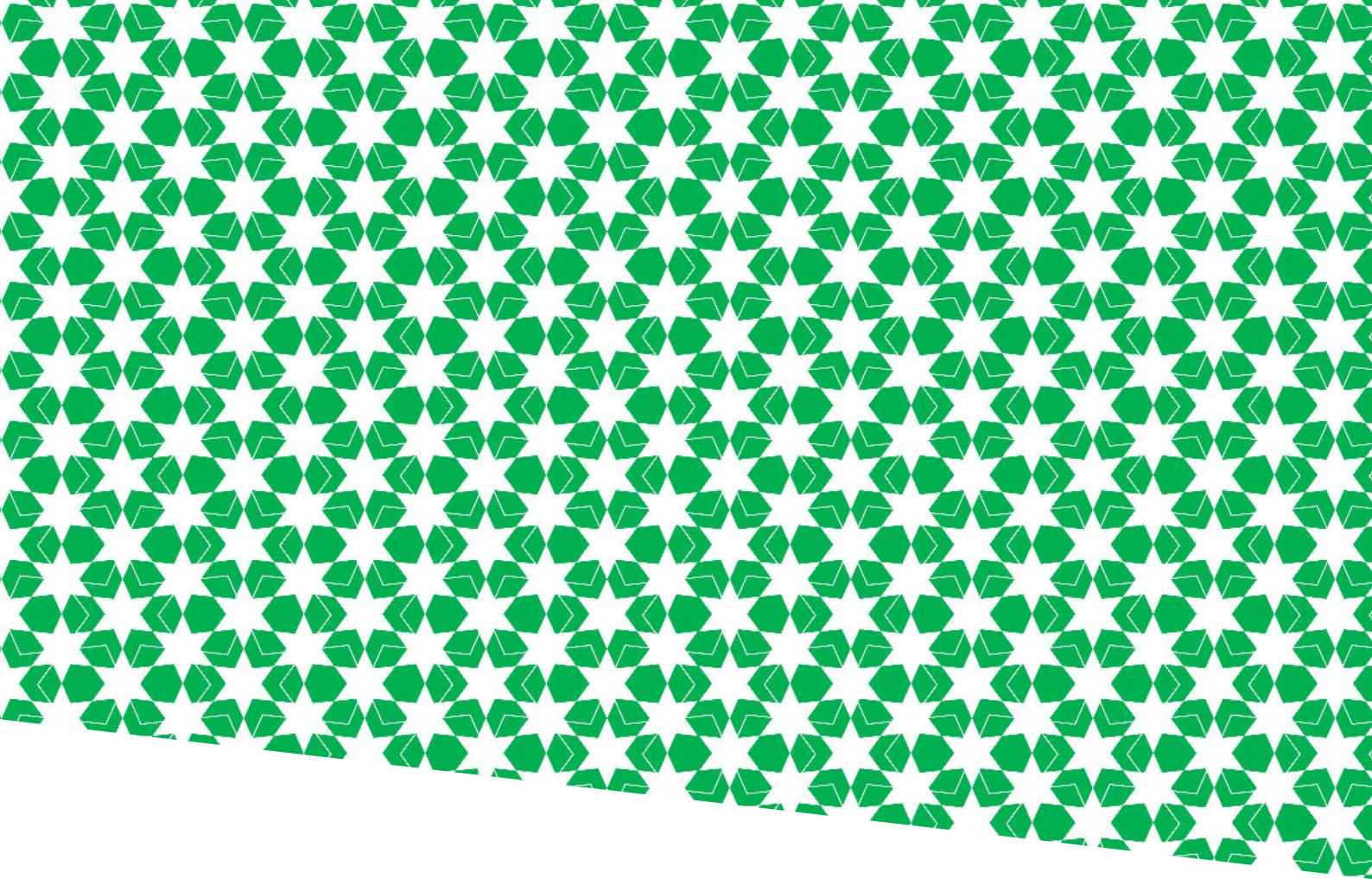
admin71@laliguebfc.org

03.85.23.02.53

Prévention « santé/secourisme »

Par petits groupes et sur un module d'1h30, découverte des « gestes qui sauvent »

De la théorie et les premiers gestes pratiques !



Laique et indépendante, la Ligue de l'enseignement réunit des hommes et des femmes qui agissent au quotidien pour faire vivre la citoyenneté en favorisant l'accès de tous à l'éducation, la culture, les loisirs ou le sport.

Mouvement d'éducation populaire, la Ligue agit sur l'ensemble des territoires pour permettre à chacun de comprendre la société où il vit, de s'y situer, de s'y exprimer et d'agir en citoyen.

Les liens qui unissent l'École, socle de la République, et la Ligue de l'enseignement sont très anciens. Reconnue comme mouvement complémentaire de l'École par le ministère de l'Éducation nationale, la Ligue de l'enseignement s'inscrit au plus près du projet de l'enseignant pour pouvoir remplir son rôle éducatif et être force de proposition pour des projets innovants. À travers la culture, le sport, la citoyenneté, la lutte contre les discriminations, nous proposons de nombreux projets d'intervention au sein de l'école.